

Sjukfrånvaro

2025-08-14

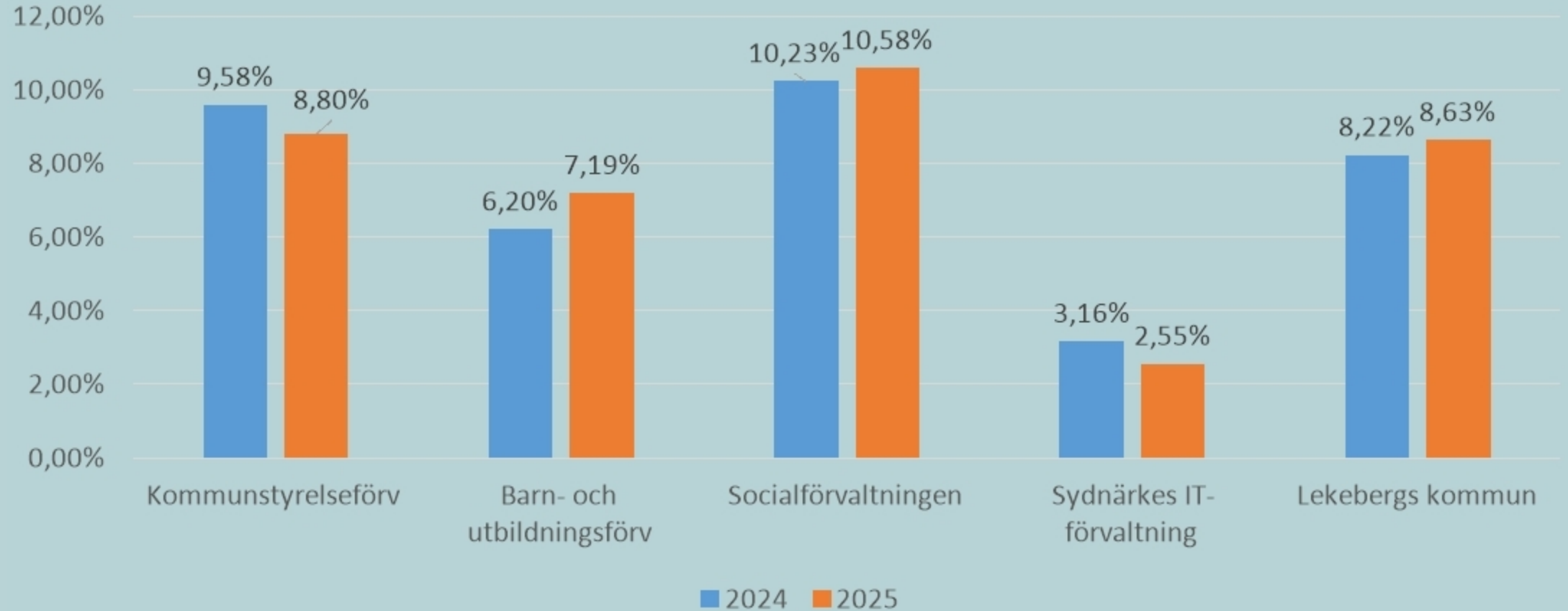


Lekebergs
kommun

Sjukfrånvaro juli 2024-juni 2025

	2025	2024	Förändring
Kommunstyrelseförv.	8,80 %	9,58 %	- 0,78
Barn- och utbildningsförv.	7,19 %	6,20 %	0,99
Socialförvaltningen	10,58 %	10,23 %	0,35
Sydnärkes IT-förvaltning	2,55 %	3,16 %	- 0,61
Lekebergs kommun	8,63 %	8,22 %	0,41

Sjukfrånvaro juli 2024 - juni 2025



Sjukfrånvaro juli 2024

	2024	2023	Förändring
Kommunstyrelseförv	6,58 %	5,03 %	1,55
Barn- och utbildningsförv	1,49 %	2,34 %	- 0,85
Socialförvaltningen	8,32 %	7,30 %	1,02
Sydnärkes IT-förvaltning	0,00 %	1,57 %	- 1,57
Lekebergs kommun	4,83 %	4,54 %	0,29

Sjukfrånvaro augusti 2024

	2024	2023	Förändring
Kommunstyrelseförv	6,97 %	9,96 %	- 2,99
Barn- och utbildningsförv	4,28 %	4,90 %	- 0,62
Socialförvaltningen	9,41 %	9,95 %	- 0,54
Sydnärkes IT-förvaltning	0,60 %	3,09 %	- 2,49
Lekebergs kommun	6,59 %	7,67 %	- 1,08

Sjukfrånvaro september 2024

	2024	2023	Förändring
Kommunstyrelseförv	8,97 %	10,85 %	- 1,88
Barn- och utbildningsförv	7,43 %	6,17 %	1,26
Socialförvaltningen	10,35 %	10,63 %	- 0,28
Sydnärkes IT-förvaltning	4,15 %	1,97 %	2,18
Lekebergs kommun	8,70 %	8,52 %	0,18

Sjukfrånvaro oktober 2024

	2024	2023	Förändring
Kommunstyrelseförv	9,10 %	9,19 %	- 0,09
Barn- och utbildningsförv	8,90 %	7,95 %	0,95
Socialförvaltningen	9,90 %	10,03 %	- 0,13
Sydnärkes IT-förvaltning	1,60 %	3,94 %	- 2,34
Lekebergs kommun	9,07 %	8,80 %	0,27

Sjukfrånvaro november 2024

	2024	2023	Förändring
Kommunstyrelseförv	11,31 %	10,91 %	0,40
Barn- och utbildningsförv	8,51 %	10,06 %	- 1,55
Socialförvaltningen	10,13 %	12,03 %	- 1,90
Sydnärkes IT-förvaltning	3,25 %	3,58 %	- 0,33
Lekebergs kommun	9,52 %	10,71 %	- 1,19

Sjukfrånvaro december 2024

	2024	2023	Förändring
Kommunstyrelseförv	7,90 %	9,33 %	- 1,43
Barn- och utbildningsförv	7,23 %	6,67 %	0,56
Socialförvaltningen	10,95 %	10,85 %	0,10
Sydnärkes IT-förvaltning	1,72 %	1,75 %	- 0,03
Lekebergs kommun	8,50 %	8,50 %	+ -0

Sjukfrånvaro januari 2025

	2025	2024	Förändring
Kommunstyrelseförv	7,15 %	8,28 %	- 1,13
Barn- och utbildningsförv	8,72 %	5,95 %	2,77
Socialförvaltningen	12,38 %	12,61 %	- 0,23
Sydnärkes IT-förvaltning	3,76 %	2,65 %	1,11
Lekebergs kommun	9,54 %	8,55 %	0,99

Sjukfrånvaro februari 2025

	2025	2024	Förändring
Kommunstyrelseförv	8,95 %	12,93 %	- 3,98
Barn- och utbildningsförv	8,52 %	6,89 %	1,63
Socialförvaltningen	14,37 %	11,44 %	2,93
Sydnärkes IT-förvaltning	3,04 %	8,32 %	- 5,28
Lekebergs kommun	10,53 %	9,68 %	0,85

Sjukfrånvaro mars 2025

	2025	2024	Förändring
Kommunstyrelseförv	10,47 %	10,24 %	0,23
Barn- och utbildningsförv	9,68 %	6,85 %	2,83
Socialförvaltningen	12,19 %	10,16 %	2,03
Sydnärkes IT-förvaltning	8,85 %	1,97 %	6,88
Lekebergs kommun	10,73 %	8,58 %	2,15

Sjukfrånvaro april 2025

	2025	2024	Förändring
Kommunstyrelseförv	9,51 %	8,83 %	0,68
Barn- och utbildningsförv	7,52 %	7,52 %	0,00
Socialförvaltningen	10,04 %	10,62 %	- 0,58
Sydnärkes IT-förvaltning	0,89 %	4,84 %	- 3,95
Lekebergs kommun	8,66 %	9,05 %	- 0,39

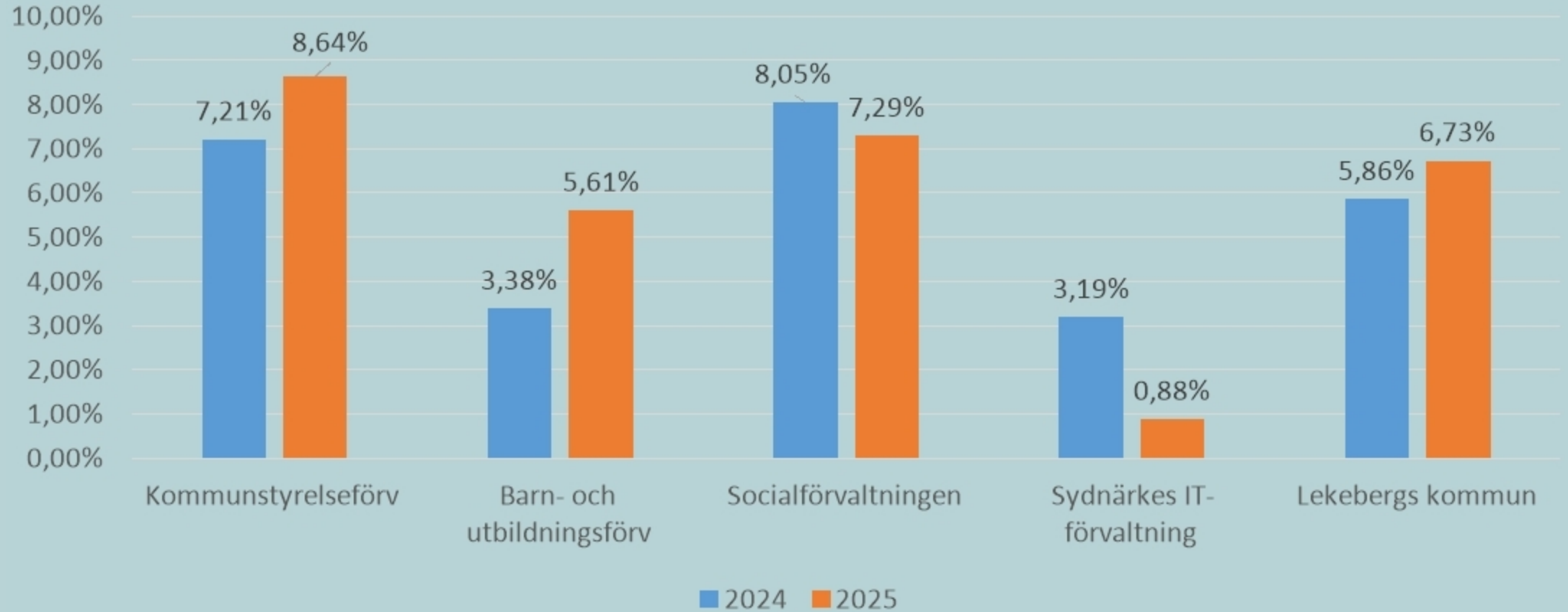
Sjukfrånvaro maj 2025

	2025	2024	Förändring
Kommunstyrelseförv	9,62 %	11,23 %	- 1,61
Barn- och utbildningsförv	6,66 %	5,02 %	1,64
Socialförvaltningen	9,87 %	11,06 %	- 1,19
Sydnärkes IT-förvaltning	1,54 %	1,97 %	- 0,43
Lekebergs kommun	8,32 %	8,39 %	- 0,07

Sjukfrånvaro juni 2025

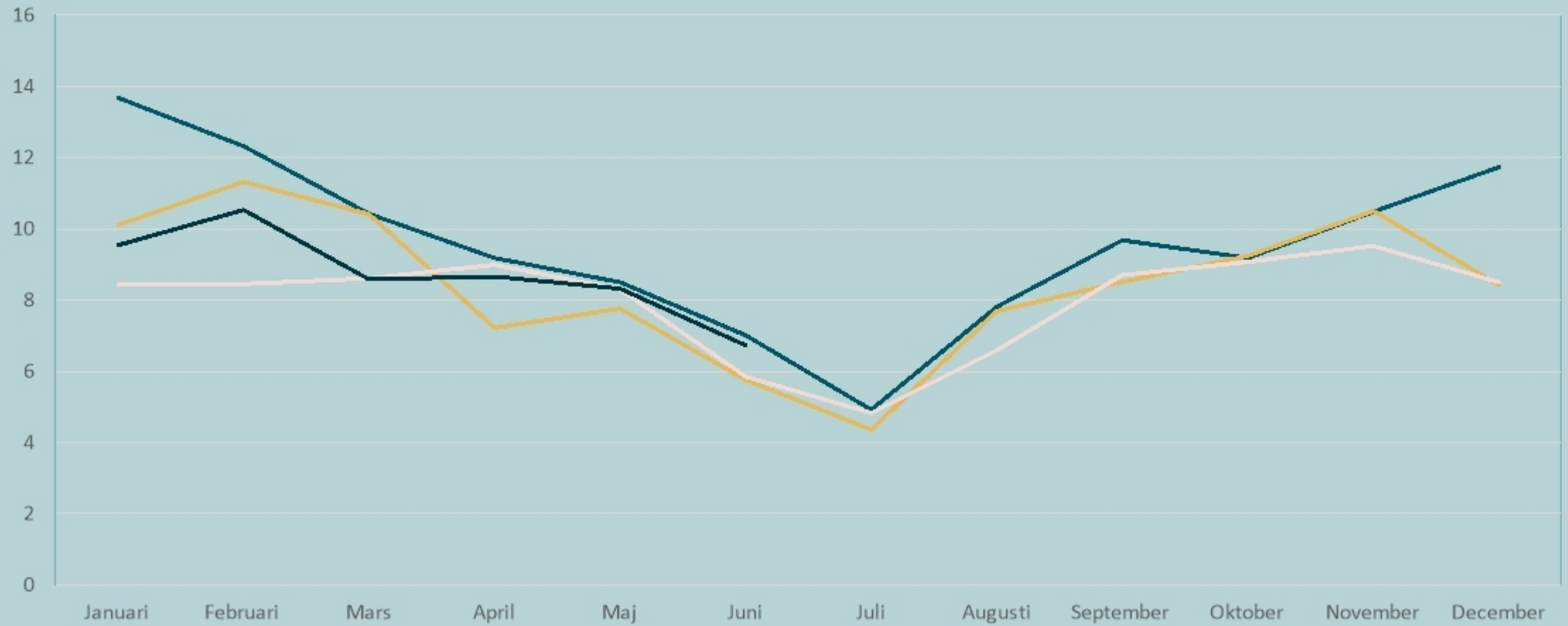
	2025	2024	Förändring
Kommunstyrelseförv	8,64 %	7,21 %	1,43
Barn- och utbildningsförv	5,61 %	3,38 %	2,23
Socialförvaltningen	7,29 %	8,05 %	- 0,76
Sydnärkes IT-förvaltning	0,88 %	3,19 %	- 2,31
Lekebergs kommun	6,73 %	5,86 %	0,87

Sjukfrånvaro juni 2025



Sjukfrånvaro per månad i %

2022 2023 2024 2025



Lång- och korttidsfrånvaro

Intervallens andel redovisas i procent av hela sjukfrånvaron under den redovisade perioden.

Lång-och korttidsfrånvaro

Totalt för Lekebergs kommun juli - juni

	1 dag	2-14 dgr	15-28 dgr	29-59 dgr	60-90 dgr	91- dgr
% 2025	4,1 %	28,7 %	3,3 %	5,1 %	7,1 %	51,7 %
% 2024	2,9 %	29,2 %	4,8 %	8,0 %	4,6 %	50,5 %
Differens procentenheter	1,2	- 0,5	- 1,5	- 2,9	2,5	1,2

Lång- och korttidsfrånvaro

Totalt för Lekebergs kommun juni

	1 dag	2-14 dgr	15-28 dgr	29-59 dgr	60-90 dgr	91- dgr
% 2025	5,8 %	19,9 %	5,0 %	8,2 %	5,4 %	55,7 %
% 2024	2,4 %	15,3 %	3,0 %	13,6 %	2,3 %	63,4 %
Differens procentenheter	3,4	4,6	2,0	- 5,4	3,1	- 7,7



Lekebergs
kommun